

Ochronna powłoka do betonu i terakoty

- odporna na wodę, oleje i zabrudzenia
- matowe wykończenie (niewidoczne)

Obszary zastosowania:

COLORTEC[®] MAX może być stosowane do ochrony dekoracyjnego/architektonicznego/estetycznego betonu używanego na ścianach i podłogach, zarówno wewnątrz, jak i na zewnątrz pomieszczeń. Nadaje się do betonu, terakoty i niektórych rodzajów naturalnych kamieni o odpowiedniej obróbce powierzchni, np. z eksponowanym kruszywem, kwasowo wytrawianych, śrutowanych lub piaskowanych, szlifowanych, czyli powierzchni wymagających ochrony przed zabrudzeniem, wykwitami, utratą koloru, warunkami atmosferycznymi, mrozem itp.



Po lewej: bez ochrony



Po prawej: z warstwą ochronną COLORTEC[®] MAX

Więcej zdjęć zabezpieczonych powierzchni betonowych można znaleźć w galerii online producenta.

Charakterystyka produktu:

- nie zawiera rozpuszczalników
- na bazie polimerów
- matowy (niewidoczny)
- ekstremalnie odporny na zabrudzenia
- przewiewny
- odporny na działanie substancji alkalicznych
- do stosowania na powierzchniach wilgotnych i suchych
- nieprzylepny
- szybko schnący
- wydajny
- odporny na promieniowanie UV
- trwały
- COLORTEC[®] MAX jest bezpieczny do stosowania w kontakcie z żywnością zgodnie z raportem testowym Bureau Veritas.

Zalety:

- bazujący na wodzie, łatwy w obsłudze
- odporny na wodę, olej i zabrudzenia (np. plamy spożywcze, emisje przemysłowe i drogowe, glinę, mech, kwas taninowy itp.)
- Chroni przed wykwitami (zarówno pierwotnymi, jak i wtórnymi)
- odporny na warunki atmosferyczne
- mrozoodporny
- odpowiedni do zastosowania bezpośrednio w trakcie procesu
- chroni przed utratą koloru
- szybko schnący i nieklejący
- chroni przed zabrudzeniem podczas przechowywania i instalacji
- zmiany w grubości powłoki są niewidoczne
- łatwy do aplikacji, np. wałkiem, pędzlem lub natryskowo
- długotrwała wytrzymałość i wysoka odporność na ścieranie
- niskie dodatkowe koszty na m²

Instrukcja obsługi:

Ogólne zasady postępowania z substancjami chemicznymi powinny zostać zachowane (np. zakaz jedzenia, picia, palenia w miejscu pracy). Dodatkowo należy przestrzegać instrukcji zawartych na opakowaniach produktu oraz w Kartach Technicznych. Istnieje możliwość wysyłki aktualnej Karty Technicznej przez producenta.

Zabezpieczana powierzchnia może być wilgotna (ale nie zalana wodą) lub sucha. Powierzchnia powinna być mineralna, czysta, niezakurzona, chłonna i niezamrożona. Powierzchnie, które zostały wykonane lub zainstalowane jakiś czas wcześniej, powinny zostać uprzednio dokładnie oczyszczone za pomocą środka czyszczącego, takiego jak **HEBAU CEMCLEAN** (patrz instrukcje dotyczące stosowania w karcie informacyjnej technicznej, konieczne są próby testowe). **COLORTEC[®] MAX** powinien być aplikowany jednokrotnie za pomocą odpowiedniego wałka, pędzla lub pistoletu natryskowego. **COLORTEC[®] MAX** nadaje się do powierzchni poziomych i pionowych. Podczas aplikacji na powierzchni pionowe zalecamy aplikację od dołu do góry ruchem zygzakowatym. Zabezpieczane powierzchnie powinny być chronione przed deszczem i mrozem na czas schnięcia (około 24 godzin). **COLORTEC[®] MAX** nie powinien być stosowany przy temperaturach poniżej +5°C.

Przy stosowaniu **COLORTEC[®] MAX** na standardowych liniach produkcyjnych przed zapakowaniem, należy upewnić się, że powierzchnie do obróbki są odpowiednio przygotowane i nie posiadają resztek produktu **COLORFRESH[®] intensiv**. Załoga **HEBAU** może przeprowadzić inspekcję indywidualnych czynności przygotowawczych, a także związanych z suszeniem, pakowaniem oraz przechowywaniem i zalecić odpowiednie testy. W ofercie **HEBAU** dostępne jest również całkowicie zautomatyzowane urządzenie natryskowe, które zostało specjalnie opracowane dla tego produktu.



Zużycie:

W zależności od chłonności powierzchni, około 200 g/m².

Opakowania:

10-30-200-1000 litrów
wiadro/bęben/beczka/ziornik IBC

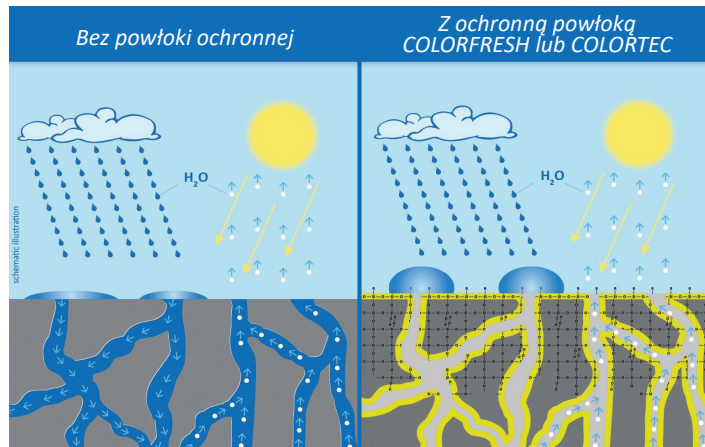
Przechowywanie:

Przechowywać w odpowiednim magazynie (nie na zewnątrz).
Chronić przed mrozem.
Może być przechowywany w oryginalnym, zamkniętym pojemniku przez około 24 miesiące.

ciąg dalszy na stronie 2

PYTANIA

Zabrudzenia pojawiające się na powierzchni chronionej COLORFRESH® intensiv powinny być natychmiast usuwane (zwłaszcza tzw. agresywne zabrudzenia np. czerwone wino). Zazwyczaj wystarczy umyć ciepłą wodą oraz osuszyć sprężonym powietrzem. W razie konieczności można dodać delikatne środki myjące używane w domu bez detergentów. Jeżeli do czyszczenia używane są środki chemiczne, np. do usuwania plam z betonowego bruku, efektem ubocznym może być zmatowienie powierzchni.



Szczegółowe wyjaśnienie w naszej broszurze "Ochrona powierzchni"



Zabezpieczone za pomocą COLORTEC® Max, z lewej olej, z prawej woda

Filmy z efektami "odpychania" COLORTEC® można znaleźć w galerii wideo online producenta.

Ogólne informacje:

- **COLORTEC® MAX** jest zalecany tylko do warunkowego stosowania na gładkich powierzchniach betonowych, betonach o określonym wykończeniu formy lub strukturze formy.
- Głęboko wyszlifowane powierzchnie terrazzo, przekraczające standardowe poziomy szlifu oraz inne, podobnego rodzaju powierzchnie powinny zostać poddane próbom testowym w celu sprawdzenia absorpcji **COLORTEC® MAX**. Produkt ten nie nadaje się do stosowania na polerowanych, glazurowanych lub nieabsorbujących powierzchniach, ani na naturalnym kamieniu o niskiej absorpcji wody.
- W celu dobrego połączenia **COLORTEC® MAX** z powierzchnią należy unikać betonów lub mieszanek betonowych zawierających wodoodporne/ hydrofobowe dodatki/domieszki. W takich przypadkach nie ponosimy odpowiedzialności za efekty niepożądane powstałe w procesie produkcyjnym lub wynikające ze składów użytych materiałów.
- Nie zaobserwowano wzmocnienia koloru po użyciu **COLORTEC® MAX**. Jeżeli taki efekt jest pożądanym zalecamy skorzystanie z naszych produktów **COLORFRESH® intensiv** lub **COLORFRESH® effect**.

Informacje prawne:

Powyższe informacje techniczne dotyczące użytkowania oraz stosowania naszych produktów są udzielane według naszej wiedzy oraz doświadczenia opartego na pracy z tymi produktami, gdy są one faktycznie odpowiednio przechowywane i stosowane w standardowych warunkach, zgodnie z opisanymi obszarami zastosowania.

Ostateczny użytkownik powinien zweryfikować te informacje poprzez przeprowadzenie prób testowych, przeprowadzonych zgodnie z zaleceniami zawartymi w bieżącej Karcie Danych Produktu oraz z uwzględnieniem realnych warunków.

Aktualne Karty Techniczne są dostępne na żądanie lub do pobrania z naszej strony www.hebau.de. Zdjęcia na naszych kartach, broszurach itp. są przykładowe, mają charakter poglądowy i mogą ulegać zmianie.

Nasze materiały gwarantują doskonałą jakość, jednak nie ponosimy jednak żadnej odpowiedzialności ani nie udzielamy gwarancji za oczekiwany wynik, ponieważ działamy wyłącznie w charakterze dostawcy produktów, a sposób ich zastosowania oraz wpływające na nie czynniki znajdują się poza naszą kontrolą i obszarem naszej odpowiedzialności.

Informacje zawarte w naszych Ogólnych Warunkach Handlowych mają zastosowanie dla użytkowników profesjonalnych. Nasze produkty nie są zalecane dla prywatnych użytkowników końcowych.

HEBAU

PRODUCTS FOR
GOOD-LOOKING
CONCRETE



Zgodnie z raportem testowym Beuro Vertica (DAkKS D-PL-12024-02-01) dotyczącym powierzchni betonowych, **COLORFRESH® MAX**

(DAkKS D-PL-12024-02-01) uznawany jest za bezpieczny do użytku w kontakcie z żywnością, na przykład na blatach kuchennych. Otrzymał odpowiednie oznaczenie od maja 2018 roku.



Zawsze konieczne jest przeprowadzenie prób testowych, które realnie odpowiadają planowanemu procesowi produkcji i procedurze aplikacji. W przypadku aplikacji na powierzchnie zewnętrzne, testowanie powinno również uwzględniać naturalne warunki atmosferyczne i obejmować odpowiedni okres obserwacji.

Pisemne rekomendacje do składania ofert do przetargu:

Dla betonowych powierzchni o określonym wykończeniu np. z odsłoniętym kruszywem, kwasowo wytrawionego, szlifowanego/polerowanego, piaskowanego, terazo (wstępnie odlewane)

Ochrona powierzchni betonowych przeciw szkodliwym działaniom warunków pogodowych, a także przed ogólnym zabrudzeniem, mchem itp., dzięki zastosowaniu hydrofobowego środka ochronnego w **COLORFRESH® MAX** z firmy **HEBAU GmbH**, lub innego środka ochronnego do wysokiej jakości betonów.

Wizualne efekty po wysuszeniu: niewidoczny

Stosowanie:

w jednym kroku - patrz instrukcje dotyczące zastosowania.

Zużycie:

w zależności od chłonności powierzchni, około 200 ml/m².

Powierzchnia w m²

PYTANIA

Ostrzeżenia dotyczące zagrożeń + informacje ostrzegawcze zgodnie z rozporządzeniem CLP / (EC) nr 1272/2008

Produkt nie jest sklasyfikowany zgodnie z rozporządzeniem CLP (Klasyfikacja, Oznakowanie i Pakowanie). Należy przestrzegać standardowych środków ostrożności i działań podczas obchodzenia się z substancjami chemicznymi. Należy zapoznać się z Kartą Charakterystyki Produktu.

Zestawienie:

Powłoki ochronne/ uszczelniacze

	COLORFRESH® intensiv	COLORFRESH® effect	COLORTEC® Max	COLORTEC® finish	PROWALL
	uszczelniacz odporny na wodę, olej i brud	uszczelniacz odporny na wodę i brud	uszczelniacz odporny na wodę i brud	uszczelniacz odporny na wodę i brud	bloker plam i graffiti
Obszary zastosowania:					
beton	✓	✓	✓	✓	✓
naturalny kamień	○	○	✓	○	✓
posadzka	✓	✓	✓	○	-
ściany	✓	✓	✓	✓	✓
wewnątrz	✓	✓	✓	✓	✓
na zewnątrz	✓	✓	✓	✓	✓
Odpowiedni do następujących typów betonu:					
prefabrykowane (wstępnie wykonane) elementy betonowe	✓	✓	✓	✓	✓
gotowy beton (odlewany na miejscu)	✓	○	○	✓	✓
beton samozagęszczalny (samopoziomujący)	✓	✓	✓	✓	✓
beton suchy odlewany (płyty chodnikowe, bloki, cegły, płyty, płytki...)	✓	✓	✓	○	○
kamień odlewany	✓	✓	✓	✓	✓
mokry beton	✓	✓	○	✓	○
terrazzo	✓	✓	✓	○	○
beton odbity	✓	○	○	○	-
Odpowiedni do następujących rodzajów powierzchni:					
gładko wykończone formy lub struktura z formlinera	✓	-	○	✓	✓
kwasowo wytrawiona	✓	✓	✓	○	✓
piaskowana	✓	✓	✓	✓	✓
z odkrytymi kruszywami	✓	✓	✓	○	✓
śrutowana	✓	✓	✓	✓	✓
polerowana / szlifowana	✓	✓	✓	○	✓
Charakterystyka produktu:					
matowe wykończenie (niewidoczne)	✓	✓	✓	✓	✓
podkreślenie koloru	✓	✓	-	-	-
tworzy jedwabisty połysk	✓	-	-	-	-
efekt "mokrej powierzchni"	○	✓	-	-	-
na bazie wody / nie zawiera rozpuszczalników	✓	✓	✓	✓	✓
oddychający / pozwala na dyfuzję pary wodnej	✓	✓	✓	✓	○
odporny na wodę / hydrofobowy	✓✓	✓✓	✓✓	✓✓	✓✓
odporny na zabrudzenia	✓✓	✓	✓✓	✓	✓
odporny na olej / oleofobowy	✓✓	✓	✓✓	-	○
przetestowany i zatwierdzony jako bezpieczny do kontaktu z żywnością	✓	○	✓	○	✓
odporny na działanie promieni UV	✓	✓	✓	✓	✓
odpowiedni do stosowania na suchych powierzchniach	✓	✓	✓	✓	✓
odpowiedni do stosowania na wilgotnych powierzchniach	✓	✓	✓	✓	-
Chroni przed:					
eflorescencją	✓	✓	✓	✓	-
mrozem i odwilżą	✓	✓	✓	✓	✓
zabrudzeniami podczas montażu na placu budowy	✓	✓	✓	✓	✓
plamami	✓	✓	✓	-	○
ogólnym zabrudzeniem	✓	✓	✓	✓	✓
rozwojem mchu i glonów	✓	✓	✓	✓	✓
wietrzeniem, blaknięciem kolorów	✓	✓	✓	✓	✓
graffiti	-	-	○	-	✓

Wyjaśnienie symboli: ✓ stosowny / odpowiedni

○ częściowo stosowny /
częściowo odpowiedni

- nieodpowiedni / nie nadający się